

Une étude menée par G. LE MARECHAL¹, T. FAURE², S. GOMEZ³

¹ Chargée de projet et développement des soins de support - ² Médecin praticien en HAD Soins palliatifs, Soins et Santé Hospitalisation à domicile, Rillieux la Pape (69)

³ Socio-esthéticienne

Contexte

L'Hospitalisation À Domicile (HAD) Soins et Santé s'inscrit dans la dynamique nationale de développement des soins palliatifs à domicile, en proposant une approche centrée sur le bien-être des patients et de leurs aidants. Dans ce cadre, la socio-esthétique a été intégrée au dispositif de soins de support. Ses effets sur la douleur, l'image de soi et le lien social sont documentés, mais son déploiement à domicile reste complexe, notamment en raison des contraintes logistiques. L'HAD Soins et Santé a donc développé une approche didactique innovante de la socio-esthétique antalgique en hospitalisation à domicile, incluant le déploiement d'un guide d'auto-soins.

Objectifs de l'étude

- **Évaluer l'impact et l'appropriation** de la socio-esthétique sur la douleur en Hospitalisation À Domicile.
- **Analyser l'appropriation par les bénéficiaires d'un guide d'auto-soins** visant à prolonger les effets antalgiques des séances et à favoriser l'autonomie des patients à domicile et des aidants.

Méthode de travail

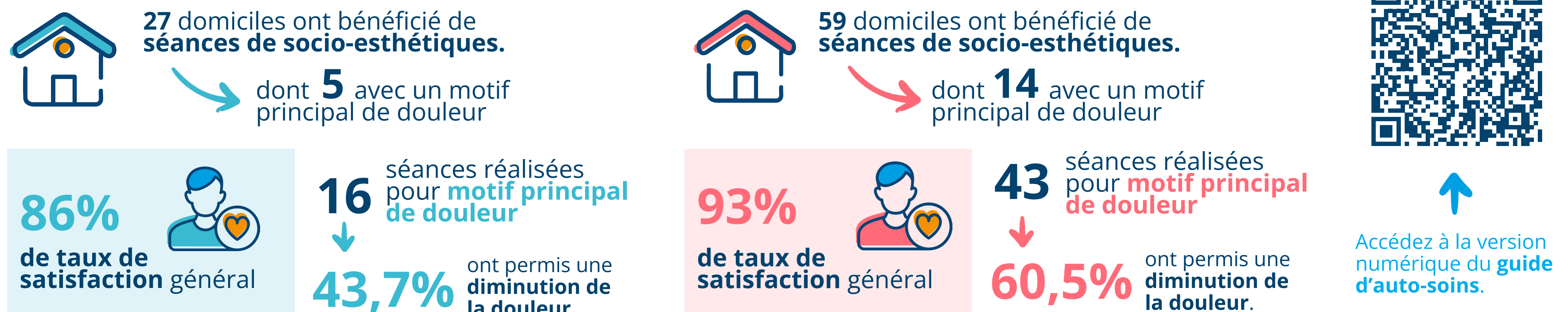
Depuis 2022, des séances de socio-esthétique sont proposées aux bénéficiaires et à leurs proches. En complément, un guide d'auto-soins dédié à la gestion de la douleur, élaboré avec le soutien de la Fondation APICIL, a été déployé auprès des patients à domicile et des aidants. Ce livret de 44 pages propose des techniques adaptées aux adultes et aux enfants et favorisant l'autonomie.

Deux audits ont été menés auprès de domiciles ayant bénéficié de séances de socio-esthétiques, avant et après le déploiement du guide d'auto-soins :

- **Un premier audit** a été mené sur 4 mois, de novembre 2024 à février 2025.
- **Un second audit** a été conduit sur 4 mois, de janvier 2026 à avril 2026, après le déploiement du guide d'auto-soins.

Résultats

AVANT LE DEPLOIEMENT DU GUIDE d'AUTO-SOINS APRES LE DEPLOIEMENT DU GUIDE d'AUTO-SOINS



Discussion

Forces de l'étude			Point de vigilance
✓ Appropriation aisée du livret par les bénéficiaires,	✓ Amélioration du lien patient-aidant en favorisant le bien-être et en mettant de côté les contraintes de la maladie	✓ Intérêt manifesté par d'autres professionnels de l'HAD,	● Ces soins ne doivent pas ajouter de charge physique et émotionnelle aux aidants.
✓ Renforcement des compétences des socio-esthéticiennes,	✓ Potentiel transversal de la démarche.		

Conclusion

Ce projet illustre la capacité des soins de support à **s'adapter aux spécificités du domicile**, en offrant aux patients et à leurs proches des outils concrets pour **agir sur la douleur et restaurer le lien corporel et affectif**. Cette initiative, soutenue par la fondation APICIL, démontre que **l'éducation au bien-être et la valorisation des ressources non médicamenteuses** peuvent compléter efficacement la prise en charge médicale à domicile, au service de la dignité et de la qualité de vie de chacun. **La charge physique et émotionnelle** de ces soins doit néanmoins être préservée comme un temps de répit et de lien.

Découvrez notre **documentaire** sur l'approche didactique de la socio-esthétique antalgique en Hospitalisation À Domicile.